

Niedziela, dnia 23 października 1932 r.

PANORAMA

ILYSTRACJA TYGODNIOWA



Oryginalne typy Tunguzów z nad rzeki Amur.



Japonki-studentki uniwersytetu w Tokio otrzymują również wykształcenie wojskowe.



Dalaj-Lama, duchowny władca Tybetu, z powodu zamieszek wybuchłych w prowincji Khari, uciekł do Indyj.



92-letni, czystej krwi Indianin „William Riding in“ jest jedynym czerwonoskórym wyborcą w obecnych wyborach prezydenta St. Zjednoczonych. (W Stanach nie głosuje się bezpośrednio lecz poszczególne okręgi (przez t. zw. wyborców).

Obrazki łódzkie



Nastrój jesienny...



Drogi podmiejskie toną w błocie.



Gigantyczny słoń — „artysta”
cyrku Staniewskich.



Na lewo: Naprawa bruku ulicz-
nego przy pomocy... plugu.



Marlene Dietrich

Lillian Harve

to najpopularniejsze gwiazdy ekranów
zdjęcia na lewo przedstawiają
Trzy pozostałe obrazy to Lilian Harve



rlen Dietrich

ilia Harvey

oopt
ów
taw
ljan
wsze obecnie
uki i Europy. Dwa
arlenę jako „Blond Venus“.
Harvey w filmie „Jasnowłosa sen“.



Z prac artysty-rzeźbiarza Henryka Chajmowicza. 1. Portret artysty. 2. Portret pani E. 3. „Babka”.



Młodziutki hipopotam urodzony w zwierzyńcu berlińskim.

Na prawo: Dnia 19 bm. odbył się ślub ks. szwedzkiego Gustawa Adolfa z ks. Sybillą Sachsen Coburg-Gotha.



EXPRESS ILUSTROWANY
NAJWIĘKSZY I NAJTANSZY
DZIENNIK W POLSCE
CENA EGZEMPLARZA 10 gr.



Ogólną sensację wzbudził w Łodzi afisz reklamowy „Expressu”, wykonany przez artystę-malarza St. Dobrzyńskiego.

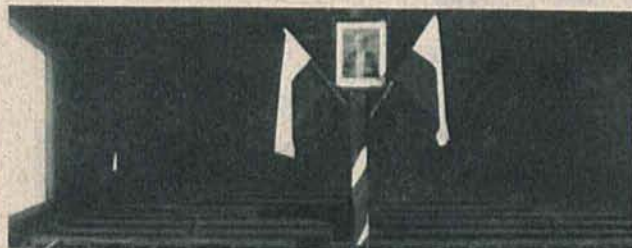
U dołu: Młodzież szkolną w Berlinie zaznajamia się w czasie fałszywego alarmu z urządzeniami straży pożarnej.





Zawodnicy przed startem do biegu na przełaj na zakończenie sezonu lekkoatletycznego w Łodzi.

Na prawo: Drużyna piłkarska Makkabi uzyskała awans do klasy A.



Zespół piłkarski Cracovii, który uległ ŁKS-owi w stosunku 1:4 (1:1).

Na lewo: Kobięcy zespół lekkoatletyczny Kruscheendera w Pabjanicach zdobył puchar P. Prezydenta Rzplitej.



Ligowy zespół ŁKS-u wybijają się na czoło drużyn ligowych.

Na prawo: Janowska i Płucińska utalentowane zawodniczki Kruscheendera ze swoim trenerem p Nowakiem (w środku).

